

LaCieハードディスクを「東芝REGZA (レグザ)」につないで使う

◆ 対象製品：LCH-MN* TU3TVシリーズ

*はディスク容量を示す数字です(TB単位)。

このたびは LaCie 製品をお買い上げいただき、ありがとうございます。
この資料では、LaCie ハードディスクを「お買い上げ直後の状態」で東芝製液晶テレビ「REGZA(レグザ)」に接続し、外付け録画機器として使用できるまでを説明しています。

複数のハードディスクを接続する場合、または追加で接続したい場合の手順については、レグザに付属のマニュアル「準備編」をお読みください。
この説明書は、使用開始後も大切に保管しておいてください。



- この資料では、東芝 REGZA「37Z9000」の場合を例に説明しています。
- 「37Z9000」以降の機種では、テレビ画面に表示される内容、手順が実際と異なる場合があります。お使いの機種に付属のマニュアルも必ずお読みください。
- 「REGZA」は本文中では「レグザ」と表記しています。

■ テレビにつなぐ前に

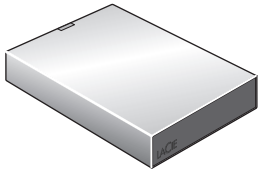
梱包物に不足はないか確認しましょう

梱包物を確認しましょう

テレビ用モデルにのみ、テレビ用USB2.0ケーブルとかんたん接続ガイドが付属しています。

梱包には万全を期しておりますが、万一不足品、破損品などがありましたら、お買い上げの販売店にご連絡ください。

製品本体



ACアダプタ



コンセントプラグ



USB3.0ケーブル
(PC接続用 1本)



はじめにお読みください
(保証書が含まれています)

USB2.0ケーブル
(テレビ接続用 1.5m 1本)



その他マニュアル一式



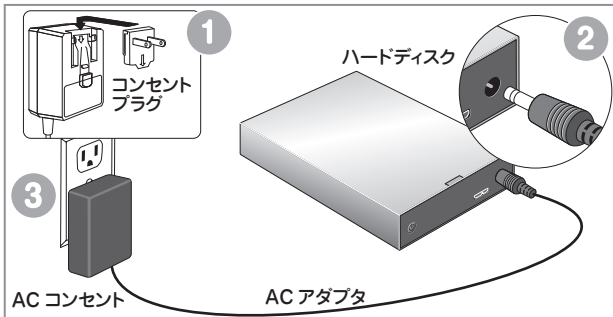
- 本製品をレグザに登録すると、レグザ専用機器となり、他の目的(パソコンと接続するなど)では使用できなくなります。一度レグザで初期化した本製品をパソコンで使用するには、パソコンで再フォーマットする必要があります。その際、本製品に保存したデータは消去されます。
- 初期化中は、絶対にレグザや本製品の電源を切らないでください。本製品やレグザの故障の原因になることがあります。

STEP
1

ハードディスクをレグザに接続します

あらかじめレグザの電源を入れておいてください

1 ACアダプタをつなぐ

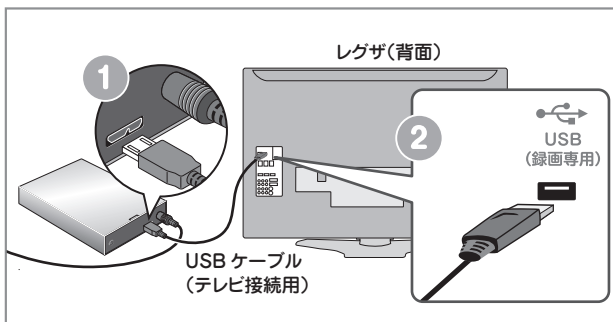


ハードディスクに AC アダプタを接続します。
付属の AC アダプタ本体にコンセントプラグを「カチッ」と音がするまで差し込みます。プラグをハードディスクの電源コネクタに接続し、コンセントプラグを AC コンセントに差し込みます。



- ハードディスクは、振動がない場所に水平に設置してください。
- ハードディスクは横置き専用です。縦置きでは使用しないでください。
- ハードディスクを重ねる場合は、2台までにしてください。

2 レグザとつなぐ



USB ケーブルでレグザと接続します。
付属の USB ケーブル(テレビ接続用)のコネクタを本製品の USB ポートに接続し、反対側をレグザ背面の USB 端子に接続します。



必ず背面の「USB(録画専用)」と書かれた端子に接続してください。

3 電源を入れる



ハードディスクの電源を ON にします。
ハードディスク背面の電源スイッチを押してください。電源ランプが点灯します。
数秒すると、レグザの画面に「機器の登録」画面が表示されます。

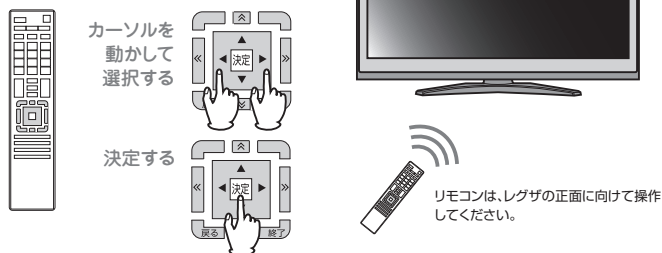
「機器の登録」画面が表示されたら、STEP2 に進んでください。

STEP 2

ハードディスクを登録します

レグザで使用できるようにハードディスクの登録を行います。

ここからは、レグザの画面を見ながら、レグザに付属のリモコンで操作します。
リモコンの操作の詳細については、レグザのマニュアルをお読みください。



1 機器の登録

未登録のUSBハードディスクを検出しました。
USBハードディスクの登録を行いますか？

はい いいえ

ハードディスクを接続すると「機器の登録」画面が自動的に表示されます。
[はい]を選択して、[決定]ボタンを押します。

2 機器の登録

登録を行うために、初期化を行います。
このUSBハードディスクの内容はすべて消去されます。
よろしいですか？

はい いいえ

初期化を開始しますので
[はい]を選択して、
[決定]ボタンを押します。

3 機器の登録

登録名：ハードディスク1
登録名を変更しますか？

はい いいえ

[いいえ]を選択して、
[決定]ボタンを押します。
登録名を変更する場合は「はい」を選択してください。

4 機器の登録

USBハードディスクの登録が完了しました。
新しく録画/録画予約するときの録画機器を登録したハードディスクに変更しますか？

はい いいえ

[はい]を選択して、
[決定]ボタンを押します。
すでに別の録画機器が接続してあるなど、現在設定済みの場所を変更したくない場合は、[いいえ]を選択します。

5 機器の登録

接続	登録番号	登録名
接続中	USB1	ハードディスク1

この画面が表示されれば、登録は完了です。
[決定]ボタンを押します。

表示される名称は、お客様で使用する環境により異なることがあります。

STEP 3

動作テストをします

録画が正常に行えるかテストを実行します。

1 レグザのリモコンの【設定メニュー】ボタンを押します。
※37Z9000の場合、リモコンのふたの中にあります。

2 [レグザリンク設定]を選択して、[決定]ボタンを押します。

3 [USBハードディスク設定]を選択して、[決定]ボタンを押します。

4 [動作テスト]を選択して、[決定]ボタンを押します。

5 接続したハードディスクを選択して、[決定]ボタンを押します。
動作テストが終わるまで、数十秒お待ちください。

6 この画面が表示されたら、動作テストは完了です。[終了]ボタンを押します。
テスト内容と結果についての詳細は、レグザに付属のマニュアル「準備編」をお読みください。

これで Lacie ハードディスクに録画する準備ができました。
以降はレグザに付属のマニュアル「操作編」をお読みになり、録画をおこないましょう。

ハードディスクの取り外し

ハードディスクを取り外すときは、テレビの「USB ハードディスク設定」メニューより「機器の取りはずし」を実行してください。
「USB ハードディスクを取りはずしできます。」と表示されたら、本製品の電源を切り、テレビから USB ケーブルを抜き取り、取り外してください。

パソコンでの利用について

「レグザ」で本製品を初期化すると、レグザ専用の形式でフォーマットされます。一度レグザで初期化した本製品をパソコンで使用するには、パソコンで再フォーマットする必要があります。
パソコンでの再フォーマット手順は以下 URL を参照して実行してください。

URL <http://lacie.jp/support/format.html>

本書の内容の一部または全部を無断で複製/転載することを禁止させていただきます。
本書の内容に関しては万全を期しておりますが、万一ご不審な点がございましたら、販売店までご連絡願います。
本製品の仕様および外観は、製品の改良のため予告なしに変更する場合があります。
実行した結果の影響につきましては、上記の理由にかかわらず責任を負いかねますので、ご了承ください。
本製品のうち、戦略物資または約款に該当するものの輸出にあたっては、外為法に基づく輸出または約款取引許可が必要です。
レグザ、REGZAは株式会社東芝の商標です。
その他本書に掲載されている商品名/社名などは、一般に商標ならびに登録商標です。