

2

USB2.0/1.1 対応 NTFS フォーマット済み 3.5 インチ外付けハードディスク

DBNP NTFS クイックガイド

対象製品：LCH-FS*TuDB シリーズ
(*はディスク容量<TB 単位>です)

オモテ面の「はじめにお読みください」をお読みになってから、本書をお読みください。

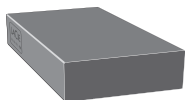
LaCie 製品について

- エレコム株式会社以外で公開されている LaCie 情報 (LaCie 本社や LaCie 拠点含む) には、日本ではご利用になれない、または取り扱いのない「製品、製品仕様、有償保守サービス、オンラインサービス、ユーティリティ」などが含まれますが、これらに関するお問い合わせには対応し兼ねます。ご容赦願います。
- 世界共通のバージョン管理、アップデートなどの対応により、付属品、添付のユーティリティやソフトウェアは、予告なしに変更、または廃止されることがあります。

パッケージ内容

梱包には万全を期しておりますが、万一不足品、破損品などありましたら、お買い上げの販売店にご連絡ください。

製品本体



USB ケーブル



AC アダプタ

クイックガイド (このシート)

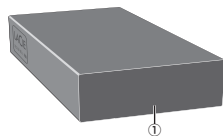
はじめにお読みください (このシートのオモテ面)

* 保証書が含まれています。

各部の名称とはたらき

おもな仕様

【正面】



① アクセスLED

ハードディスクにアクセスしているときに点灯/点滅する LED ランプです。LED ランプの照明は設置面に照射されます。LED ランプの照明は設置面に照射されません。

② 電源スイッチ

本製品の電源をオン/オフするスイッチです。パソコン動作中に電源をオフする場合は、必ず OS のコマンドで本製品を取り外したあとでスイッチを操作してください。

環境条件	動作時：温度 5℃～35℃/湿度 20%～80% (結露なきこと) 保管時：温度 -20℃～+50℃/湿度 20%～80% (結露なきこと)
電源仕様	入力電圧：AC100V 消費電力：動作時約 12.5W、アイドル時約 8.8W
対応 OS	Windows XP 以降 Mac OS X 10.4 以降

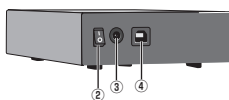
③ 電源コネクタ

付属の AC アダプタを接続します。必ず本製品付属の AC アダプタを使用してください。

④ USBポート

USB2.0 に対応したタイプ B ポートです。付属の USB ケーブルを使用して、本製品とパソコンを接続します。

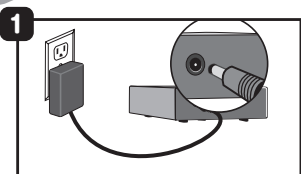
【背面】



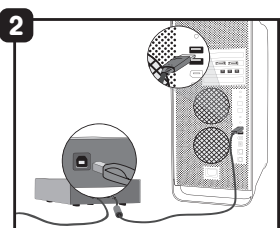
STEP 1

本製品をパソコンと接続する

あらかじめパソコンの電源を入れ、Windows や Mac OS を起動しておいてください。



1 付属の AC アダプタのプラグを本体の電源コネクタに接続し、電源プラグを AC コンセントに差し込みます。



2 付属の USB ケーブルのコネクタを本製品の USB ポートに接続し、反対側をパソコンの USB ポートに接続します。

3 本体の電源スイッチを「1」側に倒します。数秒すると、ハードディスク「LaCie」がパソコンに認識され、「マイ コンピュータ」(Windows の場合) またはデスクトップ (Macintosh の場合) に表示されます。

① 本製品の設置について

- 本製品は、振動がない場所に水平に設置してください。
- 本製品は横置き専用です。縦置きでは使用しないでください。

① 工場出荷時の状態では、本製品は「NTFS 形式」でフォーマットされています。Windows の場合は接続後にそのまま使用できますが、Mac OS の場合は接続後にフォーマットが必要です。

詳細なフォーマット手順は「STEP 2 お使いのパソコンで使用できるようにする」をお読みください。

STEP 2

お使いのパソコンで使用できるようにする

① 工場出荷時の状態では、本製品は「NTFS 形式」でフォーマットされています。Windows の場合は接続後にそのまま使用できますが、Mac OS の場合は接続後にフォーマットが必要です。

1 付属の USB ケーブルのコネクタを本製品のポートに接続し、反対側をパソコンのポートに接続します。詳細な接続手順は「STEP 1 本製品をパソコンと接続する」をお読みください。

2 しばらくすると、本製品がパソコンに認識され、「マイ コンピュータ」(Windows の場合) またはデスクトップ (Macintosh 場合) に表示されます。

Mac OS でのフォーマット

- 1 ハードディスクを接続したあと、「アプリケーション」→「ユーティリティ」→「ディスクユーティリティ」を選択して「ディスクユーティリティ」を起動します。
- 2 本製品のドライブを選択し、「パーティション」タブを選択するとフォーマット画面が表示されます。
- 3 そのあと、フォーマットを実行してください。詳細はご使用の Mac OS のオンラインヘルプや説明書をお読みください。

STEP 3

本製品をパソコンから取り外す

本製品をパソコンから取り外す前に、アプリケーション (エクスプローラなど) を終了しておいてください。

OS により、操作が異なりますので、詳細はご使用の OS のオンラインヘルプや説明書をお読みください。

① パソコンがスリープモードのときは、本製品をパソコンから取り外さないでください。パソコンがスリープモードから復帰したときに障害の原因になります。

Windows

1 タスクトレイの「ハードウェアの安全な取り外し」アイコンをクリックし、表示された「大容量記憶装置デバイスを安全に取り外します」を選択してから、画面の指示に従って操作します。

2 デバイスを安全に取り外すことができることを示すメッセージが表示されたら、「OK」ボタンをクリックします。

3 USB ケーブルをパソコンから取り外します。これで取り外しは完了です。

Macintosh

本製品のアイコンをドラッグ&ドロップし、デスクトップの Dock にある「取り外し」アイコンに重ねます。そのあと、ご使用のインターフェースのケーブルを取り外します。

これで取り外しは完了です



「取り外し」アイコンは、通常はゴミ箱の形をしています。本製品のアイコンを選択すると、「取り外し」アイコンに形状が変わります。

- 保証について → 記載内容は適用されません。保証については、オモテ面の「はじめにお読みください」をお読みください。
- 問い合わせ先 → LaCie Japan ではなく、エレコムグループにお問い合わせください。お問い合わせ先については、オモテ面の「はじめにお読みください」をお読みください。

本書の内容の一部または全部を無断で複製/転載することを禁止させていただきます。本書の内容に関しては万全を期しておりますが、万一ご不審な点がございましたら、販売店までご連絡願います。本製品の仕様および外観は、製品の改良のため予告なしに変更する場合があります。実行した結果の影響につきましては、上記の理由にかかわらず責任を負いかねますので、ご了承ください。本製品のうち、戦利物買または役務に該当するもの輸出にあたっては、外為法に基づく輸出または役務取引許可が必要です。Microsoft®、Windows XP®、Windows® は、米国 Microsoft 社の登録商標です。Mac、Mac OS、Macintosh は、Apple Inc. の商標です。その他本書に掲載されている商品名/社名などは、一般に商標ならびに登録商標です。

開発元 LaCie S.A./発売元 エレコム株式会社
DBNP NTFSクイックガイド (LCH-FS*TuDBシリーズ用) 2010年11月 第2版

ELECOM ©2010 ELECOM CO.,LTD. All rights reserved.