

LaCie製 外付けハードディスク はじめにお読みください

◆対象製品
LCH-MND020U3シリーズ用

このたびはLaCie製品をお買い上げいただき、ありがとうございます。

この「はじめにお読みください」では、本製品のパッケージ内容、各部の名称、テクニカルサポート、保証規定などについて説明しています。本製品（ハードディスク）の接続については別紙の各説明書（かんたん接続ガイド）をお読みください。（下記参照）これらの説明書は、使用開始後も大切に保管してください。

パッケージ内容

■テレビ・レコーダーにつなぐ前に梱包品をご確認ください。

梱包には万全を期しておりますが、万一不足品、破損品などがありましたら、お買い上げの販売店に御連絡ください。

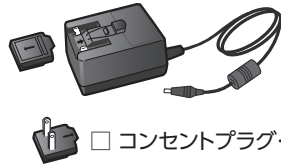
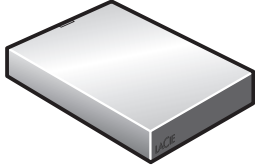
ハードディスク本体…1台

ACアダプタ…1個

USB3.0ケーブル…1本

・はじめにお読みください
（本書、保証書含む）
・かんたん接続ガイド

3枚



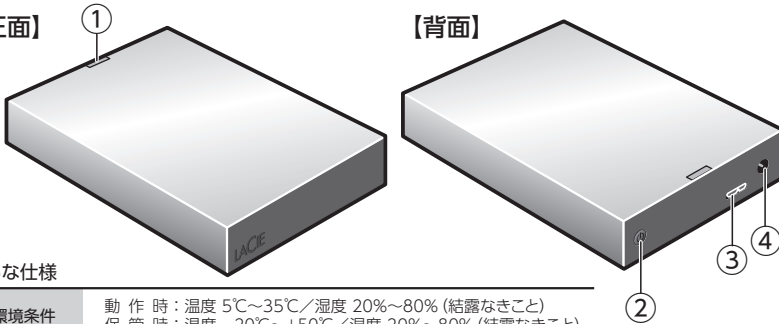
コンセントプラグ…1個

LaCie Setupによる
フォーマット（初期化）に
失敗した場合の手順 …… 1枚

各部の名称

【正面】

【背面】



おもな仕様

環境条件	動作時：温度 5℃～35℃／湿度 20%～80%（結露なきこと） 保管時：温度 -20℃～+50℃／湿度 20%～80%（結露なきこと）
電源仕様	入力電圧：AC100V
対応OS	Windows 8.1、8、7、Vista、XP Mac OS X 10.9、10.8、10.7、10.6、10.5

①アクセスLED

ハードディスクにアクセスしているときに点灯／点滅するLEDランプです。

②電源スイッチ

本製品の電源をオン／オフするスイッチです。

③USB3.0ポート

USB3.0に対応したMicro-Bコネクタです。付属のUSB3.0ケーブルを使用して、本製品とテレビ・レコーダーを接続します。（USB2.0の機器でも使用できます。）

④電源コネクタ

付属のACアダプタを接続します。必ず本製品付属のACアダプタを使用してください。



●本製品はUSB3.0 / 2.0に対応していますが、テレビ・レコーダー側のポートがUSB2.0の場合、転送速度はUSB2.0の速度に制限されます。詳しい情報は弊社URL <http://www.lacie.jp> をご確認ください。

本製品の接続

①ACアダプタをつなぐ

ハードディスクに付属のACアダプタを接続します。ACアダプタの保護キャップを外し、コンセントプラグを「カチッ」と音がするまで差し込みます。ACアダプタをコンセントに差し込みます。



- ハードディスクは、振動がない場所に水平に設置してください。
- ハードディスクは横置き専用です。縦置きでは使用しないでください。
- ハードディスクを重ねる場合は、2台までにしてください。

②テレビ・レコーダー・パソコンとつなぐ

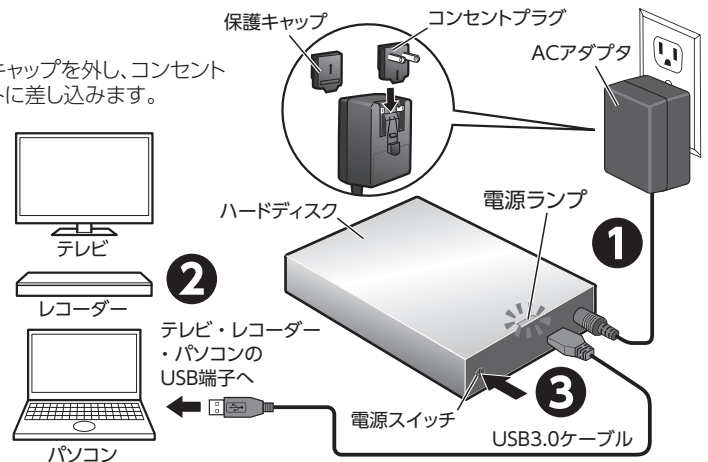
付属のUSB3.0ケーブルのコネクタをハードディスクのUSBポートに接続し、反対側をテレビ・レコーダー・パソコンのUSB端子に接続します。



- テレビ・レコーダーの場合必ず「HDD専用」または「USB」と書かれた端子に接続してください。

③電源を入れる

ハードディスクの電源をONにします。電源ランプが点灯します。



■本製品の設定・登録について

※各説明書をお読みください。

Panasonic	●テレビに接続………「かんたん設定ガイド④」
	●レコーダーに接続…「かんたん設定ガイド④」
SHARP	●テレビに接続………「かんたん設定ガイド④」
	●レコーダーに接続…「かんたん設定ガイド④」
TOSHIBA	●テレビに接続………「かんたん設定ガイド④」
	●レコーダーに接続…「かんたん設定ガイド④」

SONY	●テレビに接続………「かんたん設定ガイド④」
	●レコーダーに接続…「かんたん設定ガイド④」
LG	●テレビに接続………「かんたん設定ガイド④」
	●パソコンに接続…「クイックガイド」
	●nasnelに接続…「かんたん設定ガイド④」

■製品保証とテクニカルサポートについて

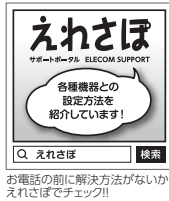
エレコム株式会社は、日本向けのLaCie製品を販売しています。
本製品のテクニカルサポート/保証期間内の無償修理は、エレコムグループが対応いたします。

■海外でのご利用について

エレコム株式会社では、日本市場向けにLaCie製品を取り扱っております。
本製品の日本国外での使用、海外からのテクニカルサポート/製品保証については、いっさいお受けいたしかねますので、あらかじめご了承ください。

■テクニカルサポートについて

- Q&A、修理先の確認、メールでのお問い合わせ
URL <http://www.lacie.jp/support/index.html>
- 電話でのお問い合わせ TEL : 0570-056-567
受付時間 10:00~19:00
月曜日~土曜日(祝日営業)(夏期、年末年始特別休業日を除く)
※おかけ間違いのないようご注意ください。



■安全にお使いいただくために

絵表示の意味

	警告	この表示の注意事項を守らないと、火災・感電などによる死亡や大けがなど人身事故の原因になります。
	注意	この表示の注意事項を守らないと、感電やその他の事故によりけがをしたり、他の機器に損害を与えたりすることがあります。

- 「してはいけない」ことを示します。
- 「しなければならないこと」を示します。

けがや故障、火災などを防ぐために、ここで説明している注意事項を必ずお読みください。

警告

- 本製品を分解したり、加工したりしないでください。
火災や感電、故障の原因となる恐れがあります。
- 電源プラグは根元まで確実に挿し込んで使用してください。
挿し込みが不完全ですと、感電や発熱による火災の原因になります。
- 濡れた手で電源プラグの抜き差しをしないでください。
感電の原因になります。
- 使用中に本製品に異常を感じた場合は、ただちに本製品の電源プラグを抜き、使用を中止してください。
- コードを持ってプラグを抜いたり、コードを引っ張ったり、無理に曲げたり、ねじったりしないでください。
コード内部が断線し、火災や感電の原因になることがあります。
- 本製品をは次のような場所(環境)で保管・使用しないで下さい。
・直射日光の当たる場所
・湿気やほこりの多い場所
・高温多湿や水気の多い場所
火災や感電、故障の原因となる恐れがあります。
- ほこりや汚れがついた状態で使わないでください。
発煙や火災の原因になります。定期的なプラグの表面やプラグの刃の間の掃除をして下さい。
- 付属のACアダプタは必ず製品本体のみに使用してください。
製品本体以外の機器に使用した場合、発熱、感電、火災の原因となる場合があります。
- 本製品の電源は、必ずAC100V(50-60Hz)を使用してください。
異なる電圧/周波数で使用すると感電、発煙、火災の原因になります。

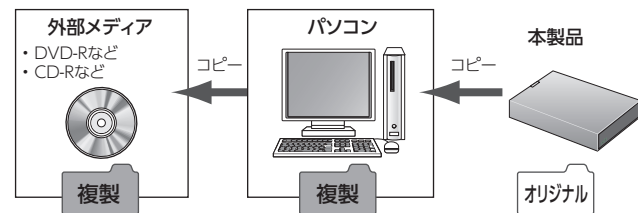
注意

- 本製品を布団などの放熱にくい場所では使用しないでください。
内部に熱がこもり、キャビネットが変形したり、内部の部品が故障または劣化したりすることがあります。このような状態を使用すると、ショートや絶縁不良等により火災・感電につながる場合があります。
- プラグの抜き差しは、必ず機器の電源をOFFにした状態でおこなってください。
電源がONの状態ではプラグを抜き差しすると、故障の原因となります。

■バックアップについて

(万が一に備えて、定期的なデータのバックアップを強く推奨します。)

本製品に保存されたデータについては、理由を問わず一切の保証はいたしかねます。
ウイルス、誤操作、落雷などの自然災害、経年劣化や不慮の事故等による製品故障などに備え、バックアップ(データの複製)をお願いします。
バックアップとは、本製品以外の場所にも、データの複製を作成しておき、万が一の際は複製のデータを利用して損害を最小限にすることです。



■廃棄、譲渡時のデータ消去に関するご注意

ご利用の製品を廃棄等される場合には、以下の事項にご注意ください。

- ハードディスクを廃棄あるいは譲渡する際、本製品に記録されたお客様のデータが再利用され、結果的にデータが流出してしまうことがあります。
- ハードディスクに記録されたデータは、「削除」や「フォーマット」を行っただけではデータが消えたように見えるだけで、特殊なソフトウェアなどを使うことにより、消したはずのデータが再生されることがあります。
ハードディスク上のデータが第三者に流出することがないよう、全データ消去の対策をお願いします。また、ハードディスク上のソフトウェアを消去することなく譲渡しますと、ソフトウェアライセンス使用許諾に抵触する場合がありますのでご注意ください。
お客様のデータが漏洩することによる、いかなるトラブルも弊社はその責任を負いかねますのであらかじめご了承ください。

■ハードディスクを廃棄する場合

ご利用の製品を廃棄される場合は、お住まいの地方自治体で定められた方法で廃棄してください。

データ消去サービスのご案内

エレコムグループではハードディスクのデータを完全に消去するサービスを有償にて行っております。重要なデータの保存に利用したハードディスクを廃棄する場合などにご利用ください。データ消去サービスの詳細についてはロジテック社のホームページで紹介しております。

◆Logitec データ復旧技術センター http://www.logitec.co.jp/data_recovery/

データの取り扱いについて

- ・万一、盗難等によりハードディスク内にあるお客様の個人情報流出した場合、弊社は一切の責任を負いかねます。大切なデータを管理するため、盗難防止など、必要な処置を講じておくようお願いいたします。
- ・ハードディスクドライブは消耗品です。不適切な使用や電気のノイズ、静電気による障害、強い衝撃、落雷などの天変地異により故障する場合があります。重要なデータは万が一に備えて必ず他のメディアにバックアップを取っておくようにお願いいたします。
- ・使用期間を問わず、一切データの保証をしておりません。万が一に備え、バックアップ(データの複製)をお願いします。
- ・本製品に保存したデータの消失についてはいかなる運用形態にかかわらず、弊社では一切その責任を負いません。

■Support

This warranty is valid only in Japan. This product is for domestic use only. We provide support only for the Japanese OS. No technical support is available in foreign languages other than Japanese.

■修理について

- ・鏡面仕上げや光沢などの処理が施された外観に対する、擦れ跡や細かな傷などは保証範囲ではありません。
- ・保証規定に準じて製品本体の無償修理を行う期間は、ご購入日から1年間です。
- ・保証期間内に弊社修理センターにて受付し保証期間が確認できる修理依頼品を保証規定に準じて修理いたします。
- ・修理範囲は、正しい使用方法に基づいて製品を動作させた場合に製品出荷時と同様に機能するまでとし、機能に影響がない外観上の傷や破損、自然磨耗、自然劣化した正常に動作している部品の交換は修理範囲ではありません。
- ・修理とは、製品をお預かりして、故障箇所を含むユニット単位での交換、または、製品そのものを交換することで出荷時と同様の状態へ機能を回復させるものです。

■修理ご依頼時の注意事項

- ・ご購入年月日を証明できる書類を大切に保管してください。ご購入年月日を特定できない場合、保証期間内であっても有償にて取り扱いさせていただきます。(保証書へ捺印された年月が確認できる販売店印、販売店発行の保証書シール、レシート、納品書など)
- ・修理期間中の貸出機・代替機はありません。
- ・修理依頼時の送料はお客様にてご負担ください。
- ・宅配便などの送付の控えが残る方法で送付し、修理依頼品が返却されるまで送付控えは保管してください。
- ・修理依頼の事前連絡は不要です。
- ・送付先は、Webサイト、またはテクニカルサポートセンターでご確認ください。

■保証規定

■保証内容

1. 弊社が定める保証期間(本製品ご購入日から起算されます。)内に適切な使用環境で発生した本製品の故障に限り、無償で本製品を修理または同等製品への交換を行います。
2. 以下の場合には、保証対象外となります。
 - (1) 保証書および故障した本製品をご提出いただけない場合
 - (2) 保証書に販売店ならびに購入年月日の記載がない場合、または本製品のご購入日が確認できる証明書(レシート・納品書など)をご提出いただけない場合
 - (3) 保証書に偽造・改変などが認められた場合
 - (4) 弊社および弊社が指定する機関以外の第三者ならびにお客様による本製品の改造、分解、修理が行われている場合
 - (5) 弊社が定める機器以外に接続、または組み込みで使用し、故障または破損した場合
 - (6) 通常一般家庭内で想定される使用環境の範囲を超える温度、湿度、振動等により故障した場合
 - (7) 本製品を購入いただいた後の輸送中に発生した衝撃、落下等により故障した場合
 - (8) 地震、火災、落雷、風水害、その他の天変地異、公害、異常電圧などの外的要因により故障した場合
 - (9) その他、無償修理または交換が認められない合理的な事由が発見された場合
 - (10) 本製品を日本国外で購入された場合

■修理

3. 修理のご依頼は、保証書の本製品に添えて、お買い上げの販売店にお持ちいただくか、弊社修理センターに送付してください。
4. 弊社修理センターへご送付いただく場合の送料はお客様のご負担となります。また、ご送付いただく際、適切な梱包の上、紛失防止のため受渡の確認できる手段(宅配や簡易書留など)をご利用ください。尚、弊社は運送中の製品の破損、紛失については一切の責任を負いかねます。
5. 修理もしくは同機種での交換ができません場合は、保証対象製品と同等またはそれ以上の性能を有する他の製品と交換させていただきます場合があります。
6. 有償、無償にかかわらず修理等により交換された本製品またはその部品等は返却いたしかねます。
7. 記録メディア・ストレージ製品において、弊社修理センターにてドライブ交換、製品交換を実施した際にはデータの保全を行わず全て初期化いたします。記憶メディア・ストレージ製品を修理に出す前には、お客様ご自身データのバックアップを取っていただきますようお願いいたします。
8. 本規定における故障とは、本製品が本製品の仕様に定めるところに機能しないことをいいます。外観損傷(本製品の傷や破損)については、保証対象外となりますので、外観損傷に対する修理・修繕は行いません。

■免責事項

9. 本製品の故障について、弊社に故意または重大な過失がある場合を除き、弊社の債務不履行および不法行為等の損害賠償責任は、本製品購入代金を上限とさせていただきます。
10. 本製品の故障に起因する派生的、付随的、間接的および精神的損害、逸失利益、ならびにデータ損害の補償(復旧)につきましては、弊社は一切責任を負いかねます。

■有効期間

11. 保証書は、日本国内においてのみ有効です。保証書は再発行いたしませんので、大切に保管してください。また、海外でのご使用につきましては、弊社はいかなる保証もいたしません。日本国外ではその国の法律・規制により使用ができない、もしくは罰せられることがあります。弊社では一切責任を負いかねますのでご了承ください。

ELECOM 保証書

製品名 <input type="checkbox"/> LCH-MND020U3シリーズ	保証期間 ご購入日から1年間
--	-------------------

★お客様ご記入欄

フリガナ	お客様の正常なご使用状態で万一破損した場合は、保証規定に記載された期間、規定のもとに修理いたします。修理をご依頼の際は、必ず本保証書を添付してください。また、保証の再発行は行いませんので紛失しないように大切に保管してください。
お名前	
ご住所 〒 () -	★の印は、お客様にご記入いただくものです。 ☆の印は、販売店にてご記入いただくものです。記入が無い場合は、お買い上げの販売店にお申し出ください。

☆ご販売店様

ご購入日	■販売店様へ お客様へ商品をお渡すときは、必ず☆印の欄に所定事項をご記入ください。記入漏れがありますと、保証期間内でも無償修理が受けられませんのでご注意ください。
ご住所・店名・TEL・ご担当者名	■ご販売店様欄が空白の場合 ご購入年月日より保証期間を起算します。 ご購入年月日を証明できる書類(販売店発行の保証書シール、レシート、納品書)を添付して修理をご依頼ください。

開発元 LaCie S.A./発売元 エレコム株式会社
 デジ・レコーダー用ハードディスク(はじめにお読みください)
 (LCH-MND020U3シリーズ用) 2014年7月第2版